

PC8000-11

Pelle



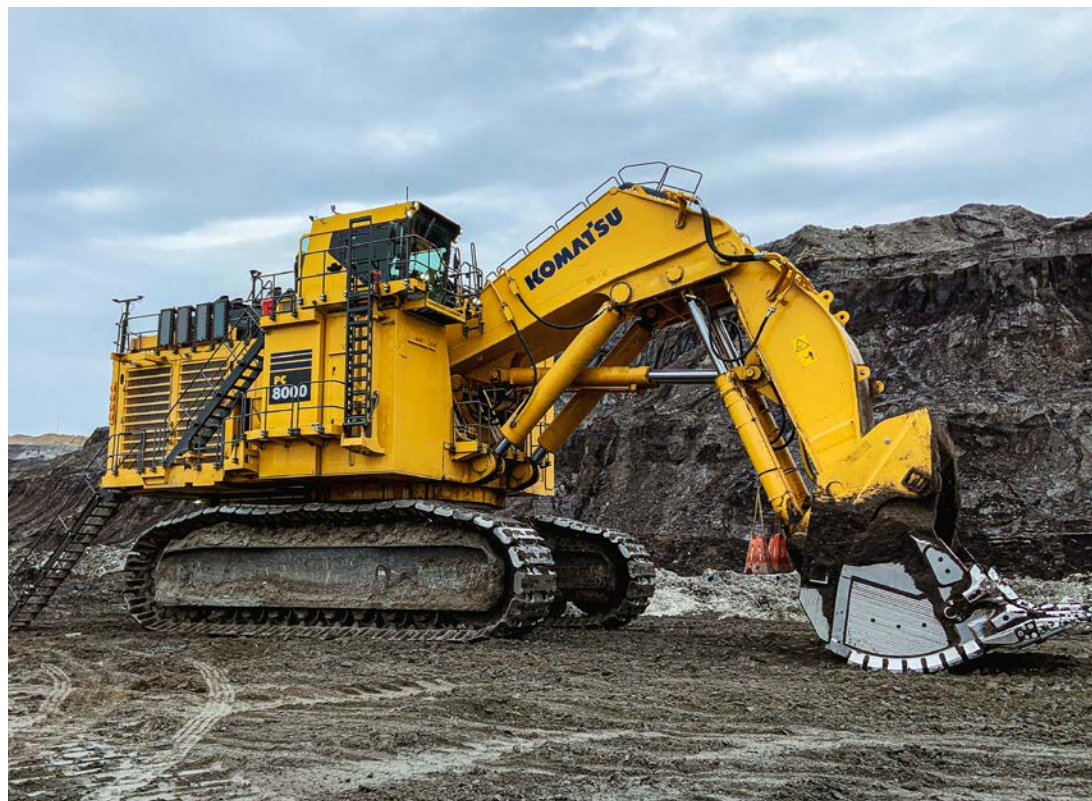
Sécurité



Fiabilité



Productivité



Lorsque vous devez boucler un cycle de lourdes charges, vous pouvez compter sur la PC8000. Des données d'entrée provenant d'opérations minières du monde entier ont été intégrées à la conception de la PC8000-11 pour maximiser la productivité avec des camions de 240 à 400 tonnes courtes.

Capacités de fonctionnement

	Pelle frontale	Rétrocaveuse
Poids en ordre de marche	768 tonnes	777 tonnes
Configuration de godet standard	42 m ³ (55 vg ³)	
Puissance du moteur	3 207 kW (4020 CV)	
Compatibilité de la benne	240 tonnes courtes - 400 tonnes courtes	
Vitesse de rotation	2,7 tr/min	
Longueur de la flèche	8 150 mm	11 500 mm
Longueur du bras	5 750 mm	5 500 mm
Force d'arrachement	2 331 kN	2 077 kN
Force de pénétration/ *Force d'arrachement	2 353 kN	*1 813 kN
Option Phase 4	Oui	Oui
Option d'entraînement électrique	Tel la version -6	Tel la version -6

PC8000-11

Entraînement diesel

Modèle (Phase 4)	2 x Komatsu SDA16V160E-3
Type	4 temps, refroidissement par eau, injection directe
Aspiration	Turbocompresseur et refroidisseur d'admission
Nombre de vérins	16
Nombre de moteurs	2
Puissance par moteur	2 010 HP (197 kW) à 1 800 tr/min
Régulateur	Toutes vitesses, électronique
Capacité du réservoir de DEF (Phase 4)	2 x 592,4 l (2 x 156,5 gal)

Entraînement électrique

Type	Moteur asynchrone
Disponibilité-11	Non disponible
Nombre de moteurs	2
Puissance nominale par moteur	1 970 CV (1 448,93 kW)
Tension	6 000-7 200 V
Intensité (environ)	2 x 155 A-2 x 128 A
Normes de fréquence	60 Hz @ 1 800 tr/m
Option de fréquence	50 Hz @ 1 500 tr/m

Système électrique

Système	24 V
Batteries	8 x 12 V
Alternateur	2 x 140 A
Phares de travail standard (quantité)	14 lampes DEL
Témoins d'entretien standard	Tout au long de la plate-forme, y compris les sorties et les escaliers d'urgence

Train de roulement

Réglage de voie	Type hydraulique automatique
Nombre de galets de roulement de chaque côté	49
Nombre de galets de roulement supérieurs de chaque côté	3
Nombre de galets de roulement inférieurs de chaque côté	8

Système de direction et de freinage

Inclinaison	Jusqu'à 50 %
Vitesse de déplacement (max.)	2,4 km/h (1,5 mi/h)
Frein de service	Frein hydraulique
Frein de stationnement	Plusieurs freins

Mécanisme pivotant

Moteurs hydrauliques et engrenages de pivot	3
Frein de rotation, dynamique	Frein hydraulique
Frein du pivot, stationnement	Disque multiple
Dents de l'anneau du pivot	Externe
Vitesse de pivot (max.)	2,7 tr/min

Environnement

Levier manuel (ISO 5349-1)	Plus bas que 2,5 m/s ²
Vibration et choc du châssis complet (ISO 2631-1)	Sous 0,5 m/s ²
Gaz à effet de serre	R 134 A
PC8000-11 D quantité de carburant	3,5-8,3 kg
PC8000-11 D équivalent CO ²	5,005-11,869 t
PC8000-11 E quantité de carburant	7,2-12 kg
PC8000-11 E équivalent CO ²	10,240-17,16 t

Circuit hydraulique

Description	
Le groupe motopropulseur se compose de deux entraînements principaux. Chacune des deux boîtes de vitesses conduit quatre pompes principales identiques qui tirent l'huile hydraulique d'un réservoir hydraulique non pressurisé. L'hydraulique en circuit ouvert offre une efficacité max.ale de refroidissement et de filtrage.	
Pompes hydrauliques principales	8 pompes identiques avec plateaux oscillants
Débit d'huile hydraulique principale par pompe	1 035 L/min (273 gal/min)
Pression hydraulique (Tous les circuits)	310 bar (4 495 psi)
Taux du débit du pivot	1 035 L/min (547 gal/min)
Écrans haute pression	200 microns

Description du débit

Les systèmes à quatre circuits sont dotés d'un gouverneur limitant la charge avec accumulation de la livraison d'huile aux circuits travaillant et incorporent un contrôle de coupure de pression. Hydropilot privilégie le débit hydraulique pour une réponse hydraulique souple, une configuration simple du circuit hydraulique et un nombre réduit de composants. Le circuit hydraulique comprend de grands refroidisseurs hydrauliques air-huile verticaux pivotants avec ventilateurs à commande hydraulique à régulation de température.

Système de lubrification automatique

Description	
Trois systèmes de lubrification automatique à conduite unique Lincoln à commande hydraulique sont fournis de série, avec des commandes variables de durée et de volume. Les deux circuits de lubrification centraux et le circuit de graissage à engrenage ouvert sont alimentés par des ensembles de pompe identiques à partir de récipients rechargeables d'une capacité de 1 x 600 et 1 x 300 L (total 238 gal). Le réapprovisionnement des conteneurs s'effectue par les connexions Wiggins sur le membre de service.	

Capacités

Réservoir d'huile hydraulique	7 750 L (2 047 gal US)
Circuit hydraulique	11 500 L (3 038 gal US)
Carburant	13 925 L (3 679 gal US)
Refroidisseur moteur	860 L (227 gal US)
Huile moteur	580 L (153 gal US)
Système de lubrification (total)	900 L (238 gal US)

Cabine de l'opérateur

Plaquettes d'amortissement (quantité)	Cabine fermée en acier montée sur des coussins visqueux
Système CA	Unité de climatisation
Suspension du siège	Siège du conducteur à suspension complète avec ceinture
Chauffage du siège	Chauffage électrique
Ceinture de sécurité	Siège instructeur avec ceinture
Réglages du siège	Réglages multiples
Commandes par levier	Commandes électrohydrauliques par leviers
Commandes au pied	Pédale de commande pour la benne de pelle, la chenille et le frein du pivot
Version radio	Radio AM-FM avec lecteur de CD compatible MP3 et entrée aux
Lave-glace	1 grand essuie-glace parallèle
Vitesse du lave-glace	Deux vitesses et fonctionnement intermittent
Rétroviseurs supplémentaires	2 rétroviseurs chauffants
Stores pare-soleil	Interne et externe
Stores roulants	De série sur toutes les vitres (à l'exception de la porte arrière)
Vitre coulissante	Fenêtre d'échappement ESG, VSG selon ECE R43
Coloration de fenêtre	Vert Parsol
Fenêtres anti-pénétration	Vitre avant résistante aux chocs (21 mm et tolérances)
Passerelle	Passerelle autour de la cabine
Normes d'ingénierie	ISO 3449, ISO 6394, ISO 10263-4 TL : EN474-1, EN 474-5, DIN 15018, BR2-S DIN EN 1063, ECE R43, ISO 10262

Komtrax Plus

Version	Komtrax Plus 2
Description	Le système de télésurveillance Komtrax Plus de Komatsu est conçu pour l'équipement minier Komatsu, afin de fournir des données, en temps réel ou stockées, sur l'état de fonctionnement de la machine. L'opérateur peut voir immédiatement les messages de défaillance grâce à un affichage numérique et, dans l'éventualité d'une défaillance majeure, le moteur s'éteint. Le stockage numérique permet de produire un sommaire et une analyse des défaillances, ce qui peut aider à prédire ou à réduire les temps d'arrêt, et on peut le télécharger sur un ordinateur portable. La transmission par satellite Orbcmm est offerte en option (vérifiez sa disponibilité dans votre territoire).
Compatible avec Argus PLM	Oui

Capacités de pelle frontale

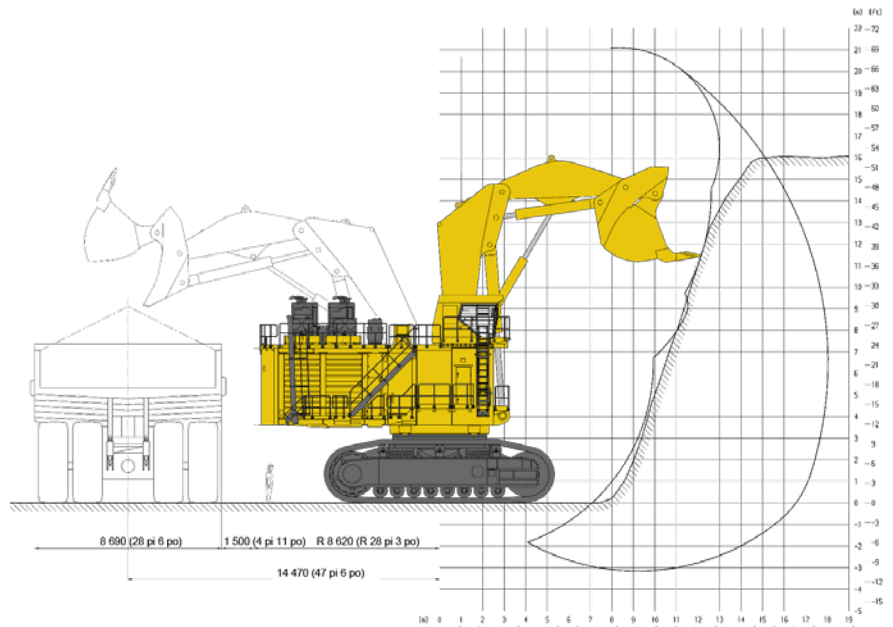
Capacité du godet	42,0 m ³ 174 vg ³
Trousse d'usure	Standard
Densité	1,8 t/m ³ (3050 lb/vg ³)

Godet

Largeur	5 375 mm (17,6 pi)
Dents	6
Ensemble d'usure	Standard, léger
Système GET	Hensley XS 804 (*autres systèmes sur demande)
Densité max. male du matériau	1,8 t/m ³ (3 034 lb/vg ³)

Accessoire de pelle frontale

Flèche	8 150 mm (26,7 pi)
Bras	5 750 mm (18,9 pi)
Force de rupture (ISO)	2 331 kN (524 030 lbf)
Force de pénétration (ISO)	2 353 kN (528 975 lbf.)
Hauteur de coupe max	21 090 mm (69,2 pi)
Hauteur max. de déversement	13 690 mm (44,9 pi)
Profondeur max. de cavage	3 160 mm (10,4 pi)
Portée max. de cavage	18 030 mm (59,2 pi)
Portée max. de cavage	4 556 mm (14,9 pi)



Capacités de rétrocaveuse

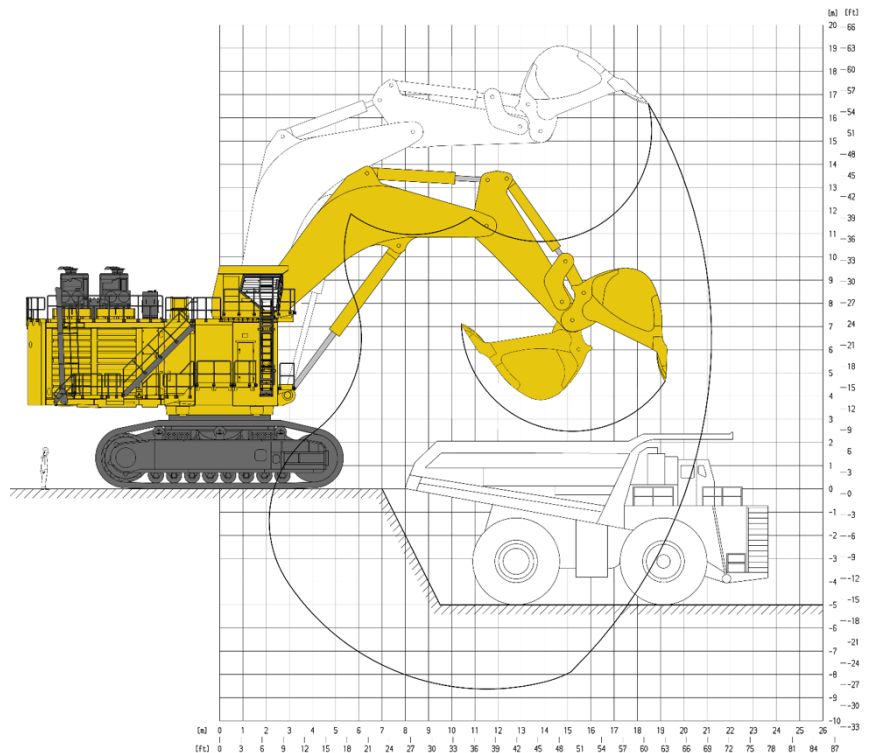
Capacité du godet	42,0 m ³ 174 vg ³
Trousse d'usure	Standard
Densité	1,8 t/m ³ (3 050 lb/vg ³)

Godet

Largeur	4 575 mm (15,0 pi)
Dents	6
Trousse d'usure	Standard, léger
Système GET	Hensley XS 804* (*autres systèmes sur demande)
Densité max. male du matériau	1,8 t/m ³ (3 034 lb/vg ³)

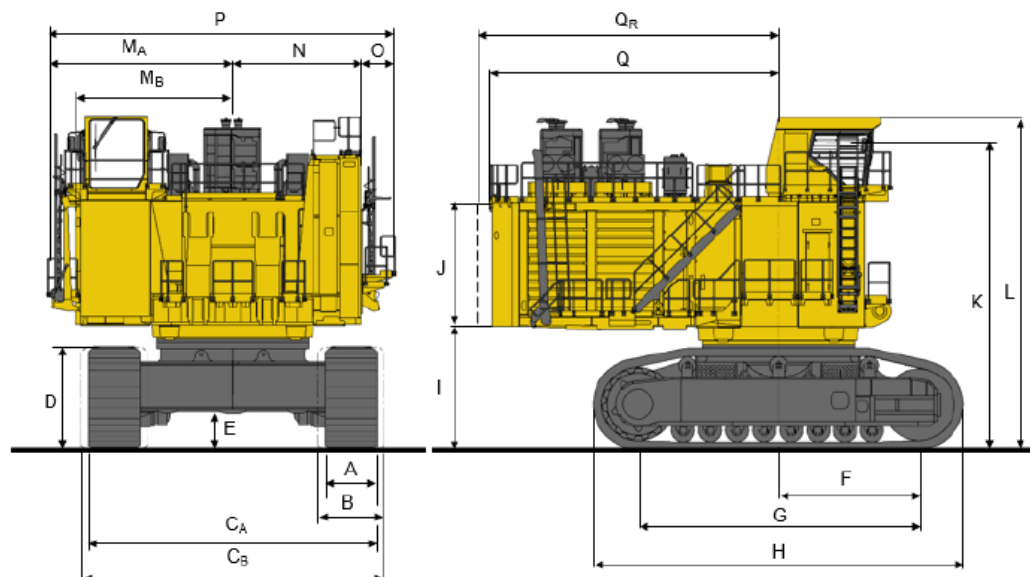
Accessoire de rétrocaveuse

Flèche	11 500 mm (37,7 pi)
Bras	5 500 mm (18,0 pi)
Force de rupture (ISO)	2 077 kN (466 928 lbf)
Force d'arrachement (ISO)	1 813 kN (407 579 lbf)
Hauteur de coupe max	16 580 mm (54,4 pi)
Hauteur max. de déversement	10 650 mm (34,9 pi)
Profondeur max. de cavage	8 640 mm (28,3 pi)
Portée max. de cavage	21 190 mm (69,5 pi)
Portée max. de cavage	5 375 mm (17,6 pi)



Dimensions

A	1 500 mm (4 pi 11 po)
B	1 900 mm (6 pi 3 po)
C _A	8 330 mm (27 pi 4 po)
C _B	8 730 mm (28 pi 8 po)
D	2 995 mm (9 pi 10 po)
E	1 065 mm (3 pi 6 po)
F	4 050 mm (13 pi 3 po)
G	8 100 mm (26 pi 7 po)
H	10 685 mm (35 pi 1 po)
I	3 612 mm (11 pi 10 po)
J	3 550 mm (11 pi 8 po)
K	8 956 mm (29 pi 5 po)
L	9 775 mm (32 pi 1 po)
M _A	5 370 mm (17 pi 7 po)
M _B	4 375 mm (14 pi 4 po)
N	3 720 mm (12 pi 2 po)
O	1 010 mm (3 pi 4 po)
P	10 100 mm (33 pi 2 po)
Q	8 390 mm (27 pi 6 po)
Q _R	8 620 mm (28 pi 3 po)



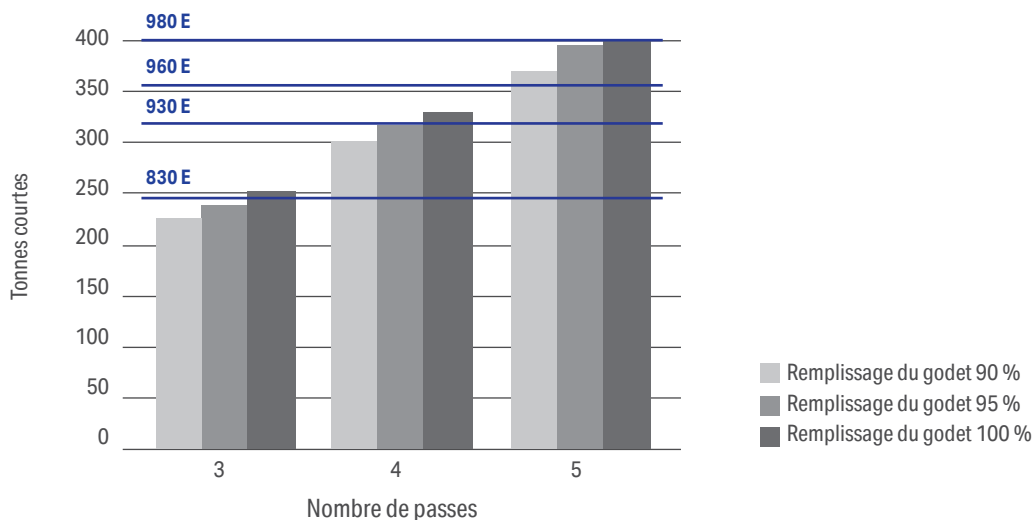
Poids en ordre de marche de la pelle frontale

Affiche la largeur et le poids (1500 mm)	1 500 mm (59 pi)
Pression au sol	27,9 N/cm (40,46 psi)
Poids en ordre de marche	769 t (1 695 354 lb)
Affiche la largeur et le poids (1900 mm)	1 900 mm (75 pi)
Pression au sol	22,4 N/cm (32,5 psi)
Poids en ordre de marche	782 t (1 724 014 lb)

Poids en ordre de marche de la pelleteuse

Affiche la largeur et le poids (1 500 mm)	1 500 mm (59 pi)
Pression au sol	28,2 N/cm (40,9 psi)
Poids en ordre de marche	777 t (1 712 991 lb)
Affiche la largeur et le poids (1900 mm)	1 900 mm (39 pi)
Pression au sol	22,6 N/cm (32,8 psi)
Poids en ordre de marche	790 t (1 741 651 lb)

Agencement pelle frontale/rétrocaveuse PC8000-11 et camion



Les conceptions, spécifications et données concernant ce produit, présentées dans ce document, sont fournies à titre d'information uniquement et ne sont des garanties d'aucune sorte. Les conceptions et spécifications du produit peuvent être modifiées à tout moment sans préavis. Les seules garanties liées aux produits et services vendus sont les garanties écrites standard de Komatsu, fournies sur demande.

Komatsu, ainsi que les marques de commerce et les marques de service, est la propriété de Komatsu Ltd., Komatsu America Corp., Komatsu Mining Corp., Komatsu Germany ou de l'une de ses filiales, ou de leurs propriétaires ou de leurs titulaires de licence respectifs.

KOMATSU

komatsu-mining.de

