



## SOLUTIONS DE GARANTIE



Programme Épée



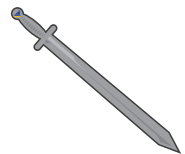
Programme Bouclier



Programme Armure

# Solutions de garantie Équipement

## SMS offre un programme complet de garanties prolongées pour tout votre équipement à l'œuvre au Canada.



### Programme Épée

GROUPE MOTOPROPULSEUR SEULEMENT



### Programme Bouclier

GROUPE MOTOPROPULSEUR ET SYSTÈMES HYDRAULIQUES



### Programme Armure

MACHINE COMPLÈTE

La garantie prolongée est un excellent moyen de réduire les risques et de gérer vos liquidités. Cette garantie fait appel à un programme sans franchise et couvre les déplacements avec des options flexibles.

Trouvez la tranquillité d'esprit en sachant que votre machine sera réparée avec des pièces d'origine et par un technicien d'Équipement SMS agréé qui applique les plus récentes solutions mises au point en usine.

## Notre mission

Équipement SMS est un chef de file mondial dans la distribution d'équipement qui cherche à constamment améliorer ses produits et services afin de satisfaire les besoins particuliers de tous ses clients. En s'associant avec des fabricants de premier plan et avec ses employés, Équipement SMS vise à devenir le premier fournisseur de solutions dans les domaines de la construction, de la foresterie, de l'exploitation minière et des services publics.

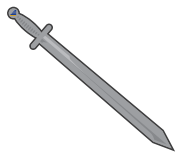
**Communiquez avec le représentant des ventes de votre localité pour plus d'information.**

## Niveaux de couverture

Consultez votre contrat pour obtenir plus de détails.

	Épée	Bouclier	Armure
Moteur, y compris les contrôleurs électroniques et les faisceaux de câblage	•	•	•
Système antipollution du moteur, y compris les systèmes de DPF, filtre CCV, de RGÉ, de RCS et de FED	•	•	•
Amortisseur, prise de mouvement, boîte d'engrenages d'entraînement de pompe et boîte de transfert	•	•	•
Convertisseur de couple, y compris l'embrayage à modulation de friction	•	•	•
Transmission, y compris les pompes, les contrôleurs électroniques et les faisceaux de câblage	•	•	•
Engrenage conique et arbre, trains d'engrenages planétaires de direction et embrayages de direction	•	•	•
Entraînements finaux, différentiels et assemblages d'essieux	•	•	•
Entraînements tandem. Arbre d'entraînement, HST/HMT/HSS	•	•	•
Faisceaux de câblage et capteurs de Commande intelligente (iMC)	•	•	•
Huiles, liquides et filtres si utilisés pour une réparation	•	•	•
Pompe à piston et moteurs		•	•
Direction et pompes à engrenages		•	•
Robins et vérins de commande hydrauliques		•	•
Système d'entraînement hydrostatique		•	•
Composants du système de vibration hydraulique		•	•
Accumulateurs (freins, direction, circuit hydraulique)		•	•
Boîte d'engrenages et roulement de rotation		•	•
Mécanisme de vibration			•
Alternateurs et démarreurs			•
Radiateurs			•
Chauffage et climatisation de cabine			•
Faisceaux de câblage			•
Toutes les pièces électriques et électroniques			•

# Équipement Komatsu



*Programme Épée*



*Programme Bouclier*



*Programme Armure*

## Solutions de garantie pour votre équipement Komatsu à l'œuvre au Canada.

- Programme Épée
- Programme Bouclier
- Programme Armure

### Caractéristiques du programme :

- 0 \$ de franchise
- Temps de déplacement et km inclus\*
- Huiles et filtres inclus dans la procédure de réparation
- Baisse de prix additionnelle si vous êtes inscrit au programme de maintenance préventive (PMP) d'Équipement SMS
- Couverture et modalités sur mesure
- Possibilité d'inclure le coût dans le financement
- Système DEF inclus
- Équipement iMC inclus

# KOMATSU

# Équipement Komatsu



**Komatsu** Excavatrices



**Komatsu** Chargeurs sur roues



**Komatsu** Bouteurs



**Komatsu** Camions articulés



**Komatsu** Camions mécaniques



**Komatsu** Niveleuses



**Komatsu** Processeurs



**Komatsu** Chargeuses à billes



## Équipement forestier Komatsu



*Programme Bouclier*

Solutions de garantie pour votre équipement exploitation forestière Komatsu à l'œuvre au Canada.

■ Programme Bouclier

### Caractéristiques du programme :

- 0 \$ de franchise
- Temps de déplacement et km inclus\*
- Huiles et filtres inclus dans la procédure de réparation
- Baisse de prix additionnelle si vous êtes inscrit au programme de maintenance préventive (PMP) d'Équipement SMS
- Couverture et modalités sur mesure
- Possibilité d'inclure le coût dans le financement
- Système DEF inclus

**KOMATSU** | Qualité forestière<sup>™</sup>

## Équipement forestier Komatsu



**Komatsu** Abatteuses-groupeuses



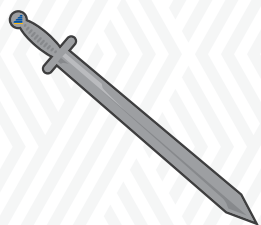
**Komatsu** Transporteurs sur roues



**Komatsu** Abatteuses-façonneuses

## COMPOSANTES DE LA FONCTION iMC

### Solutions de garantie pour vos composants de la fonction iMC



**Programme  
Épée**



**Programme  
Bouclier**



**Programme  
Armure**

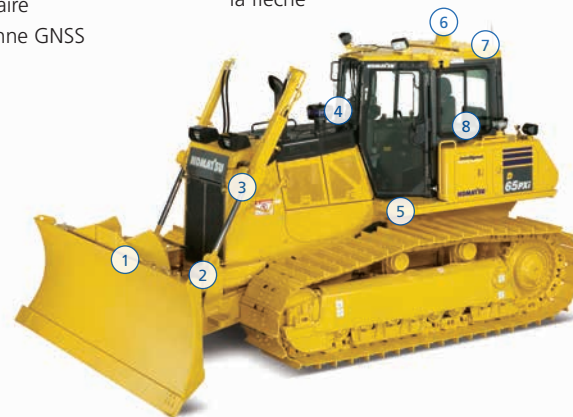
Le programme de garantie prolongée *Solutions de garantie* Équipement SMS constitue une excellente manière de réduire et gérer les temps d'arrêt imprévus des unités de votre flotte technologique. Solutions Garantie vous offre une bonne flexibilité et l'assurance que votre investissement est protégé à long terme. Certaines composantes technologiques sont comprises dans les forfaits Solutions Garantie Équipement SMS.

#### Inclus

Modem cellulaire  
Contrôleur  
Capteurs de course pour vérins  
Antenne GNSS  
Récepteur GNSS  
Dispositif de surveillance iMC  
Capteurs de réinitialisation  
Câblage



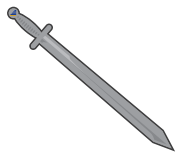
- |                                |   |   |
|--------------------------------|---|---|
| 1. Capteur de course du vérin  | 6. Unité de mesure inertielle               | 9. Récepteur GNSS, deux contrôleurs (capteurs ICT, équipement de travail), modem cellulaire, contrôleur |
| 2. Faisceaux de câblage        | 7. Capteur de réinitialisation du bras      |   |
| 3. Boîtier de commande (X-31)  | 8. Capteur de réinitialisation de la flèche |   |
| 4. Antenne radio et cellulaire |   |   |
| 5. Antenne GNSS                |   |   |



- |   |                                   |                                   |
|---|-----------------------------------|-----------------------------------|
| 1. Capteur de course du vérin d'inclinaison | 4. Contrôleur de surveillance iMC | 7. Antenne radio et cellulaire    |
| 2. Capteur de course du vérin d'angle       | 5. Unité de mesure inertielle     | 8. Récepteur GNSS, modem Sitelink |
| 3. Capteur de course du vérin de levée      | 6. Antenne GNSS                   |                                   |



## Équipement Bomag



Programme Épée



Programme Bouclier



Programme Armure

Les solutions de garantie pour votre équipement Bomag à l'œuvre au Canada comprennent :

- Programme Épée
- Programme Bouclier
- Programme Armure

### Caractéristiques du programme :

- 0 \$ de franchise
- Temps de déplacement et km inclus\*
- Huiles et filtres inclus dans la procédure de réparation
- Baisse de prix additionnelle si vous êtes inscrit au programme de maintenance préventive (PMP) d'Équipement SMS
- Couverture et modalités sur mesure
- Possibilité d'inclure le coût dans le financement
- Système DEF inclus



## Équipement Bomag



Bomag Fraiseuses à froid



Bomag Compacteur à déchets



Bomag Finisseurs



Bomag Compacteur d'asphalte

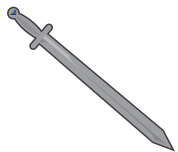


Bomag Dame



Bomag Stabilisateurs

## Équipement Takeuchi



*Programme Épée*



*Programme Bouclier*



*Programme Armure*

Les solutions de garantie pour votre équipement Takeuchi à l'œuvre au Canada comprennent :

- Programme Épée
- Programme Bouclier
- Programme Armure

### Caractéristiques du programme :

- 0 \$ de franchise
- Huiles et filtres inclus dans la procédure de réparation
- Baisse de prix additionnelle si vous êtes inscrit au programme de maintenance préventive (PMP) d'Équipement SMS
- Couverture et modalités sur mesure
- Possibilité d'inclure le coût dans le financement
- Système DEF inclus
- Télématic

# TAKEUCHI

## Équipement Takeuchi



**Takeuchi** Excavatrices



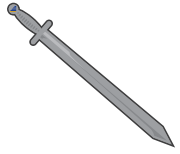
**Takeuchi** Chargeur à direction à glissement sur chenilles



**Takeuchi** Chargeurs sur roues



## Équipement usagé



*Programme Épée*



*Programme Bouclier*



*Programme Armure*

### Les solutions de garantie pour votre équipement usagé à l'œuvre au Canada comprennent :

- Programme Épée
- Programme Bouclier
- Programme Armure

### Caractéristiques du programme :

- 0 \$ de franchise
- Temps de déplacement et km inclus\*
- Huiles et filtres inclus dans la procédure de réparation
- Baisse de prix additionnelle si vous êtes inscrit au programme de maintenance préventive (PMP) d'Équipement SMS
- Couverture et modalités sur mesure
- Possibilité d'inclure le coût dans le financement
- Système DEF inclus
- Équipement iMC inclus

## Modalités

### La garantie prolongée ne couvre pas :

- L'usure et l'entretien
- Les accessoires qui ne sont pas de marque d'origine
- Les dommages à la machine causés par un mauvais usage ou un usage abusif

\* Max. de 1000 km ou 2 allers-retours + 12.5 heures de main-d'œuvre en déplacement par réclamation.

### Les responsabilités du client pour maintenir la validité de cette couverture sont :

- Faire fonctionner et entretenir la machines selon les directives du fabricant.
- Maintenir les systèmes de contrôle de la machine.
- Effectuer les échantillonnages d'huile sur la machine à chaque 500 heures ou selon les intervalles de drainage prescrits.
- Aviser immédiatement Équipement SMS de tout problème potentiel concernant la garantie.





## CANADA

### ALBERTA

#### Acheson

53113 Range Road 263A  
Acheson, AB T7X 5A5  
Tél. : 780-948-2200  
Téléc. : 780-960-0561

#### Calgary

3320 50 Avenue SE  
Calgary, AB, T2B 3J4  
Tél. : 403-569-1109  
Téléc. : 403-569-1127

#### Edmonton

16116 111 Avenue  
Edmonton, AB, T5M 2S1  
Tél. : 780-451-2630  
Téléc. : 780-451-2646

#### Fort McMurray

22K Highway 63 North  
Fort McMurray, AB, T9H 3G2  
Tél. : 780-714-5300  
Téléc. : 780-743-2787

#### Grande Prairie

9116 - 108th Street  
Grande Prairie, AB, T8V 4C8  
Tél. : 780-532-9410  
Téléc. : 780-539-0532

#### Hinton

260 Felaber Road  
Hinton, AB, T7V 1Z8  
Tél. : 780-865-5905  
Téléc. : 780-451-2646

#### Red Deer

96 Quinn Avenue  
Red Deer, AB, T4P 0V9  
Tél. : 403-340-8343  
Téléc. : 403-340-3887

### COLUMBIE-BRITANNIQUE

#### Campbell River

1461 Willow Street  
Campbell River, BC, V9W 6J6  
Tél. : 250-286-0694  
Téléc. : 250-286-1505

#### Chetwynd

4513 45th Avenue  
Chetwynd, BC, V0C 1J0  
Tél. : 250-788-7920  
Téléc. : 250-788-7925

#### Elkford

#1 Intata Road  
Elkford, BC, V0B 1H0  
Tél. : 250-865-4651  
Téléc. : 250-865-2644

#### Fort St. John

8911 72 Street  
Ft. St. John, BC, V1J 0B4  
Tél. : 250-785-8161  
Téléc. : 250-787-7323

#### Houston

Unit #1, 2350 Nadina North Avenue  
Houston, BC, V0J 1Z0  
Tél. : 250-845-7911  
Téléc. : 250-845-7917

#### Kamloops

1785 Versatile Drive  
Kamloops, BC, V1S 1C5  
Tél. : 250-374-6961  
Téléc. : 250-828-2332

#### Prince George

1063 Great Street  
Prince George, BC, V2N 2K8  
Tél. : 250-564-8841  
Téléc. : 250-562-8691

#### Surrey

19520 Telegraph Trail  
Surrey, BC, V4N 4H1  
Tél. : 604-888-9700  
Téléc. : 604-888-9699

#### Williams Lake

1115 Boundary Street  
Williams Lake, BC, V2G 4K3  
Tél. : 250-305-1060  
Téléc. : 250-305-1070

### MANITOBA

#### Winnipeg

147 Mountain View Road  
Winnipeg, MB, R3C 2E6  
Tél. : 204-487-1050  
Téléc. : 204-487-0695

### NOUVEAU-BRUNSWICK

#### Fredericton

448 Hodgson Road  
Fredericton, NB, E3C 2G5  
Tél. : 506-457-5544  
Téléc. : 506-459-5682

#### Moncton

50 Macnaughton Ave  
Moncton, NB, E1H 3L9  
Tél. : 506-857-9513  
Téléc. : 506-857-9449

### TERRE-NEUVE ET LABRADOR

#### Paradise

5 St. Anne's Crescent  
Paradise, NL, A1L 3W1  
Tél. : 709-782-2151  
Téléc. : 709-782-2155

#### Wabush

10 Second Avenue Wabush  
Industrial Park  
Wabush, NL, A0R 1B0  
Tél. : 709-282-3777  
Téléc. : 709-282-3778

### TNO

#### Yellowknife

14 Ellesmere Drive  
Yellowknife, NT, X1A 2P6  
Tél. : 867-669-0738  
Téléc. : 867-669-0897

### ONTARIO

#### Fort Frances

16 Highway 11/71  
Fort Frances, ON  
P9A 3M2

#### Thunder Bay

5 Haniak Road  
Rosslyn, ON, P7K 0C7  
Tél. : 807-939-2262  
Téléc. : 807-939-2146

#### Timmins

1961, Riverside Drive  
Timmins, ON, P4R 0A4  
Tél. : 705-264-4300  
Téléc. : 705-264-4322

### QUÉBEC

#### Baie-Comeau

2027, Ave du Labrador  
Baie-Comeau, QC, G4Z 3B9  
Tél. : 418-296-6671  
Téléc. : 418-296-4136

#### Chicoutimi

205 rue Clément Gilbert  
Chicoutimi, QC, G7H 5B1  
Tél. : 418-549-0022  
Téléc. : 418-543-1994

#### Dorval

1945, 55e Avenue  
Dorval, QC, H9P 1G9  
Tél. : 514-780-4600  
Téléc. : 514-636-4087

#### St Augustin-de-Desmaures

120, rue de New-York  
St-Augustin-de-Desmaures,  
QC, G3A 0A8  
Tél. : 418-870-1502  
Téléc. : 418-870-1506

#### Saint-Bruno

1401 rue Hocquart  
St-Bruno, QC, J3V 6B5  
Tél. : 450-441-1201  
Téléc. : 450-441-4383

#### Trois-Rivières

4500, rue Raymond-  
Bellemare  
Trois-Rivières, QC, G9B 0G3  
Tél. : 819-375-9383  
Téléc. : 819-375-9520

#### Val-d'Or

1085, 3e Avenue Est  
Val d'Or, QC, J9P 0J7  
Tél. : 819-874-3733  
Téléc. : 819-874-3727

### SASKATCHEWAN

#### Regina

4600 E Victoria Ave.  
Eastgate Drive  
Regina, SK, S4P 3C6  
Tél. : 306-359-3121  
Téléc. : 306-347-8581

#### Saskatoon

2907 Millar Avenue  
Saskatoon, SK, S7K 6P6  
Tél. : 306-931-0044  
Téléc. : 306-931-3222

### YUKON

#### Whitehorse

11 Poplar Road, Taylor  
Industrial Area  
Whitehorse, YT, Y1A 4L2  
Tél. : 867-335-9742  
Téléc. : 867-668-3771

### USA

#### ALASKA

#### Anchorage

8895 King Street  
Anchorage, AK 99515, USA  
Tél. : 855-457-3687