

## PC3000-11

Pelle hydraulique



Sécurité



Fiabilité



Productivité



Même sur les chantiers confinés, vous pouvez maintenir une production élevée. La PC3000 est une machine puissante et polyvalente dotée d'une technologie avancée, d'une pelle frontale de 16 m<sup>3</sup> et d'une rétrocaveuse de 15 m<sup>3</sup>, avec une portée suffisante pour remplir les camions de 85 à 165 tonnes courtes.

### Capacités de fonctionnement

	Pelle frontale	Rétrocaveuse
Poids en ordre de marche	250 tonnes	252 tonnes
Configuration de godet standard	16 m <sup>3</sup> (21 vg <sup>3</sup> )	15 m <sup>3</sup> (19,5 vg <sup>3</sup> )
Puissance du moteur	940 kW (1 260 HP)	
Compatibilité de la benne	85 tonnes courtes - 165 tonnes courtes	
Vitesse de rotation	4,6 tr/min	
Longueur de la flèche	6 000 mm	8 600 mm
Longueur du bras	4 300 mm	4 000 mm
Force d'arrachement	1 066 kN	890 kN
Force de pénétration/*Force d'arrachement	1 136 kN	*811 kN
Option Phase 4	Oui	Oui
Option d'entraînement électrique	Tel la version -6	Tel la version -6

# PC3000-11

## Entraînement diesel

Modèle (Phase 4)	Komatsu SDA12V159E-3
Type	4 temps, refroidissement par eau, injection directe
Aspiration	Turbocompresseur et refroidisseur d'admission
Nombre de vérins	12
Nombre de moteurs	1
Puissance nominale par moteur	940 kW (1 260 CV) à 1 800 tr/min
Régulateur	Toutes vitesses, électronique
Capacité du réservoir de FED (Phase 4)	514 l (136 gal)

## Entraînement électrique

Type	Moteur asynchrone
Disponibilité du disque électronique-11	Non disponible
Nombre de moteurs	1
Puissance nominale par moteur	900 kW (1 223 CV) à 1 800 tr/min
Tension	6 000-7 200 V
Intensité (environ)	96 A-80 A
Normes de fréquence	60 Hz @ 1 800 tr/m
Option de fréquence	50 Hz @ 1 500 tr/m

## Système électrique

Système	24 V
Batteries	4 x 12 V
Alternateur	140 A
Phares de travail standard (quantité)	12 lampes DEL
Témoins d'entretien standard	Tout au long de la plate-forme, y compris les sorties et les escaliers d'urgence

## Train de roulement

Réglage de voie	Type hydraulique automatique
Nombre de galets de roulement de chaque côté	46
Nombre de galets de roulement supérieurs de chaque côté	3
Nombre de galets de roulement inférieurs de chaque côté	7

## Système de direction et de freinage

Inclinaison	Jusqu'à 57 %
Vitesse de déplacement (max.)	2,4 km/h (1,5 mi/h)
Frein de service	Frein hydraulique
Frein de stationnement	Plusieurs freins

## Mécanisme pivotant

Moteurs hydrauliques et engrenages de pivot	1
Frein de rotation, dynamique	Frein hydraulique
Frein du pivot, stationnement	Disque multiple
Dents de l'anneau de pivot	Externe
Vitesse de pivot (max.)	4,6 tr/min

## Environnement

Lever manuel (ISO 5349-1)	Plus bas que 2,5 m/s <sup>2</sup>
Vibration et choc du châssis complet (ISO 2631-1)	Sous 0,5 m/s <sup>2</sup>
Gaz à effet de serre	HFC-134a (GWP 1 430)
PC3000-11 D quantité de carburant	37 kg
PC3000-11 D équivalent CO <sup>2</sup>	5,3 t
PC3000-11 E quantité de carburant	49 kg
PC3000-11 E équivalent CO <sup>2</sup>	7,0 t

## Circuit hydraulique

Description	
Le groupe motopropulseur est composé d'un entraînement principal. Un moteur électrique ou diesel peut être fourni. Une boîte de vitesses entraîne trois pompes principales identiques qui aspirent l'huile hydraulique d'un réservoir hydraulique non pressurisé. L'hydraulique en circuit ouvert offre une efficacité maximale de refroidissement et de filtrage.	
Pompes hydrauliques principales	Bosch Rexroth
Pompes hydrauliques principales	2 730 L/min (750 gal/min)
Tarage des soupapes de sécurité	310 bar (4495 psi)
Taux du débit du pivot	800 L/min (211 gal/min)
Écrans haute pression	200 microns

## Description du débit

Filtres de conduite de retour plein débit 3 x 10 microns et filtre de conduite de fuite 3 microns, tous avec filtres de dérivation surveillés 200 microns. Le système à trois circuits est doté d'un régulateur de limitation de charge avec culmination d'alimentation en huile vers les circuits de travail et intègre une commande de coupure de pression. Hydropilot privilégie le débit hydraulique pour une réponse hydraulique souple, une configuration simple du circuit hydraulique et un nombre réduit de composants.

## Système de lubrification automatique

Description	
Deux systèmes de lubrification automatique à conduite unique Lincoln à commande hydraulique sont fournis comme standard, avec commandes variables de durée et de volume. Le système de graissage central est fourni à partir d'un baril rechargeable de 200 litres (53 gal). Un deuxième système identique fournit du lubrifiant pour engrenages ouverts aux dents de la couronne de rotation par l'intermédiaire d'un pignon de lubrification. Le remplissage des barils s'effectue par le bras de service.	

## Capacités

Réservoir d'huile hydraulique	2 670 l (705 gal US)
Circuit hydraulique	4 400 l (1 160 gal US)
Carburant	4 500 l (1 190 gal US)
Refroidisseur moteur	254 l (67 gal US)
Huile moteur	190 l (50 gal US)
Système de lubrification (total)	400 l (105 gal US)

## Cabine de l'opérateur

Plaquettes d'amortissement (quantité)	Cabine fermée en acier montée sur des coussins visqueux
Système CA	Unité de climatisation
Suspension du siège	Siège du conducteur à suspension complète avec ceinture
Chauffage du siège	Chauffage électrique
Ceinture de sécurité	Ceinture ventrale
Réglages du siège	Réglages multiples
Commandes par levier	Les leviers et les commandes sont hydrauliques
Commandes au pied	Pédales électroniques, commande au pied pour la benne de pelle, la chenille et commande pilote hydraulique du frein de pivot
Version radio	Radio AM-FM avec lecteur de CD compatible MP3 et entrée aux
Lave-glace	2 essuie-glace de lave-glace synchronisé
Vitesse du lave-glace	Deux vitesses et fonctionnement intermittent
Rétroviseurs supplémentaires	2 rétroviseurs chauffants
Stores pare-soleil	Stores extérieurs en métal sur la vitre latérale
Stores roulants	Stores à enroulement internes sur toutes les glaces, à l'exception de la porte arrière
Vitre coulissante	Côté gauche, fenêtre d'échappement
Coloration de fenêtre	Vert Parsol
Fenêtres anti-pénétration	Vitre avant résistante aux chocs (21 mm et tolérances)
Passerelle	Passerelle autour de la cabine
Normes d'ingénierie	ISO 3449, ISO 6394, ISO 10263-4 TL : EN 474-1, EN 474-5, DIN 15018, BR2-S DIN EN 1063, ECE R43, ISO 10262

## Komtrax Plus

Version	Komtrax Plus 2
Description	Le système de télésurveillance Komtrax Plus de Komatsu est conçu pour l'équipement minier Komatsu, afin de fournir des données, en temps réel ou stockées, sur l'état de fonctionnement de la machine. L'opérateur peut voir immédiatement les messages de défaillance grâce à un affichage numérique et, dans l'éventualité d'une défaillance majeure, le moteur s'éteint. Le stockage numérique permet de produire un sommaire et une analyse des défaillances; et on peut les télécharger sur un ordinateur portable. Ce qui peut aider à prédire ou à réduire les temps d'arrêt. La transmission par satellite Orbccomm est offerte en option (vérifiez la disponibilité dans votre territoire).
Compatible avec Argus PLM	Oui

### Équipement de pelle frontale

Longueur de la flèche	6 000 mm (19,7 pi)
Longueur du bras	4 300 mm (14,1 pi)
Force de rupture (ISO)	1 066 kN (239 646 lb)
Force de pénétration (ISO)	1 136 kN (255 383 lb)
Hauteur de coupe max	15 100 mm (49,5 pi)
Hauteur max. de déversement	10 200 mm (33,5 pi)
Profondeur max. de cavage	3 300 mm (10,8 pi)
Portée max. de cavage	13 300 mm (43,6 pi)
Niveleur la pénétration au niveau du sol	4 700 mm (15,4 pi)
Largeur d'ouverture du godet	2 330 mm (7,6 pi)

### Capacités de la pelle frontale

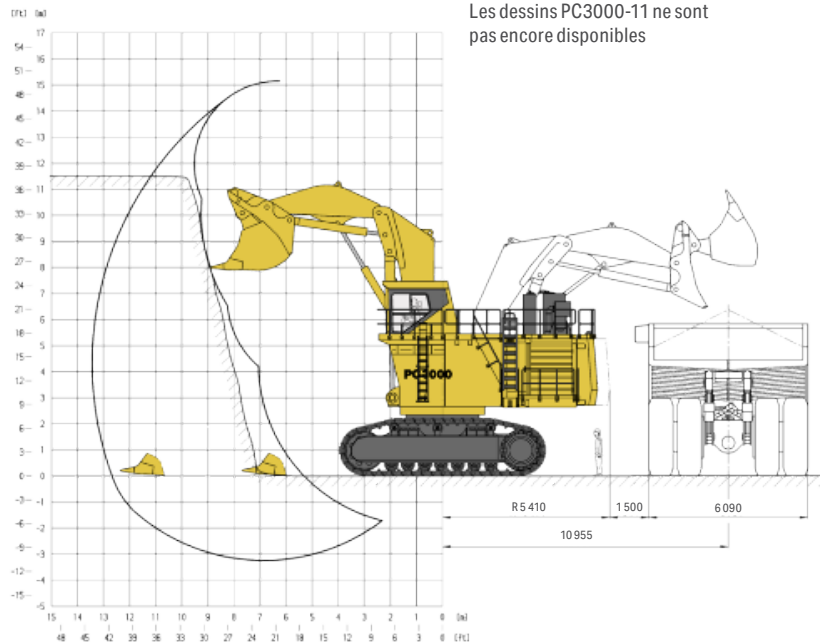
16 m³ (Standard)	16 m³ (20,9 vg³)
Largeur	3 790 mm (12,4 pi)
Dents	5
Trousse d'usure	Utilisation intensive
Système GET	Hensley XS 252* *autres systèmes sur demande)
Densité maximale du matériau	1,8 t/m³ (3 034 lb/vg³)

### Accessoire de rétrocaveuse

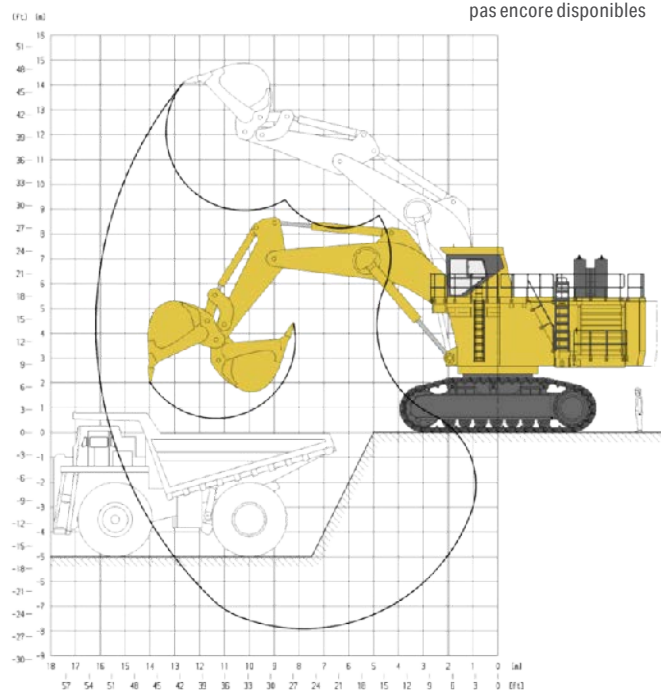
Flèche	8 600 mm (28,2 pi)
Bras	4 000 mm (13,1 pi)
Force de rupture (ISO)	890 kN (100 080 lb)
Force d'arrachement (ISO)	811 kN (182 320 lb)
Hauteur max. de cavage	14 100 mm (46,3 pi)
Hauteur max. de déversement	9 000 mm (29,5 pi)
Profondeur max. de cavage	7 900 mm (25,9 pi)
Portée max. de cavage	16 200 mm (53,1 pi)
Portée d'excavation maximale au niveau du sol	15 600 mm (51,2 pi)

### Capacités de la rétrocaveuse

15 m³ (Standard)	15 m³ (19,6 vg³)
Largeur	3 260 mm (10,7 pi)
Dents	5
Trousse d'usure	Utilisation intensive
Système GET	Hensley XS 252* *autres systèmes sur demande)
Densité maximale du matériau	1,8 t/m³ (3 034 lb/vg³)



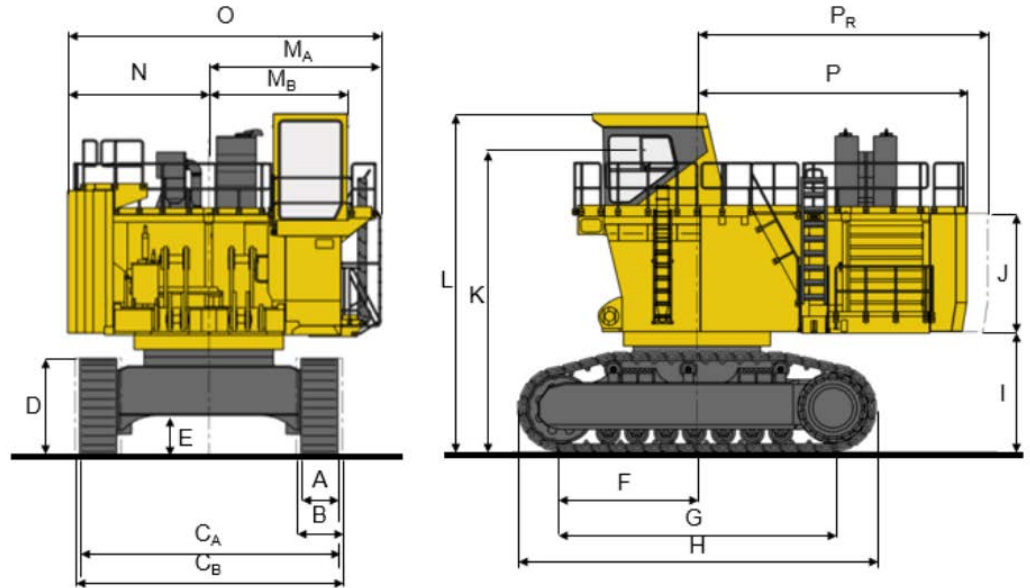
Les dessins PC3000-11 ne sont pas encore disponibles



Les dessins PC3000-11 ne sont pas encore disponibles

## Dimensions (PC3000-6)

A	800 mm (2 pi 7 po)
B	1 000 mm (3 pi 3 po)
C <sub>A</sub>	5 640 mm (18 pi 6 po)
C <sub>B</sub>	5 840 mm (19 pi 2 po)
D	2 210 mm (7 pi 3 po)
E	935 mm (3 pi 1 po)
F	3 000 mm (9 pi 10 po)
G	6 000 mm (19 pi 8 po)
H	7 914 mm (25 pi 12 po)
I	2 670 mm (8 pi 9 po)
J	2 610 mm (8 pi 7 po)
K	6 802 mm (22 pi 4 po)
L	7 479 mm (24 pi 6 po)
M <sub>A</sub>	3 740 mm (12 pi 3 po)
M <sub>B</sub>	3 010 mm (9 ft 11 po)
N	3 060 mm (10 pi 1 po)
O	6 800 mm (22 pi 6 po)
P	5 959 mm (19 pi 6 po)
P <sub>R</sub>	6 402 mm (20 pi 12 po)



Les dessins PC3000-11 ne sont pas encore disponibles

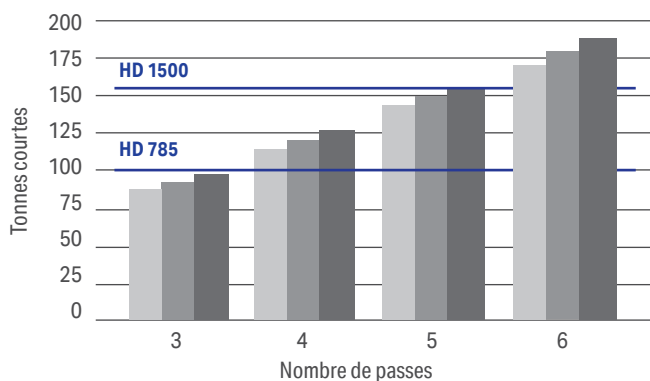
### Poids en ordre de marche de la pelle frontale

Dimensions de la flèche	6 000 mm (19 pi 8 po)
Dimensions du bras	4 300 mm (14 pi 1 po)
Godet standard	16 m <sup>3</sup> (21 vg <sup>3</sup> )
Largeur et poids des patins (800 mm)	800 mm (31 pi)
Pression au sol	23,6 N/cm <sup>2</sup> (34,3 psi)
Poids en ordre de marche	257 t (566 588 lb)
Largeur et poids des patins (1000 mm)	1 000 mm (39 pi)
Pression au sol	19,3 N/cm <sup>2</sup> (28,0 psi)
Poids en ordre de marche	262 t (577 611 lb)
Largeur et poids des patins (1200 mm)	1 200 mm (47 pi)
Pression au sol	16,1 N/cm <sup>2</sup> (26,5 psi)
Poids en ordre de marche	262 t (1 214 747 lb)

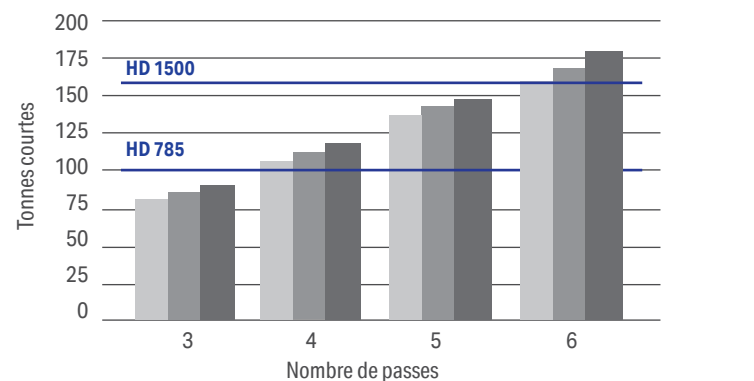
### Poids en ordre de marche de la rétrocaveuse

Dimensions de la flèche	8 600 mm (28 pi 3 po)
Dimensions du bras	4 000 mm (13 pi 1 po)
Godet standard	15 m <sup>3</sup> (19,5 vg <sup>3</sup> )
Largeur et poids des patins (800 mm)	800 mm (31 pi)
Pression au sol	23,8 N/cm <sup>2</sup> (34,5 psi)
Poids en ordre de marche	259 t (570 997 lb)
Largeur et poids des patins (1000 mm)	1 000 mm (39 pi)
Pression au sol	19,4 N/cm <sup>2</sup> (28,2 psi)
Poids en ordre de marche	264 t (582 020 lb)
Affiche la largeur et le poids (1 200 mm)	1 200 mm (47 pi)
Pression au sol	16,2 N/cm <sup>2</sup> (23,5 psi)
Poids en ordre de marche	264 t (582 020 lb)

### Agencement pelle frontale PC3000-11 et camion



### Agencement rétrocaveuse PC3000-11 et camion



■ Remplissage du godet 90 %  
 ■ Remplissage du godet 95 %  
 ■ Remplissage du godet 100 %

Les conceptions, spécifications et données concernant ce produit, présentées dans ce document, sont fournies à titre d'information uniquement et ne sont des garanties d'aucune sorte. Les conceptions et spécifications du produit peuvent être modifiées à tout moment sans préavis. Les seules garanties liées aux produits et services vendus sont les garanties écrites standard de Komatsu, fournies sur demande.

Komatsu, ainsi que les marques de commerce et les marques de service, est la propriété de Komatsu Ltd., Komatsu America Corp., Komatsu Mining Corp., Komatsu Germany ou de l'une de ses filiales, ou de leurs propriétaires ou de leurs titulaires de licence respectifs.

# KOMATSU

komatsu-mining.de

