

TERRAMAC[®]



DÉCOUVREZ LA DIFFÉRENCE

ALLEZ N'IMPORTE OÙ. RÉALISEZ TOUS VOS PROJETS.

Grâce à des pressions au sol ultra-réduites et des options infinies pour l'équipement de soutien, les machines Terramac offrent toujours aux entrepreneurs des solutions sans tracas pour leurs chantiers les plus exigeants.



Construction générale

Les plateaux interchangeable et les accessoires spécifiques à la construction ajoutent une polyvalence ultime sur tous les chantiers, quelles que soient les conditions du sol. Réduisez les temps d'arrêt sur les chantiers sensibles ou difficiles d'accès grâce aux porteurs Terramac.



Forage

Créez l'engin de forage géotechnique sur chenilles en caoutchouc parfait pour répondre à tous vos besoins de forage. Les équipements de soutien sont également faciles à monter sur n'importe quel modèle Terramac, ce qui permet à vos équipes d'accéder à des chantiers difficiles avec tout ce dont elles ont besoin pour accomplir leur travail.



Environnement

Notre vaste sélection de porteurs à chenilles en caoutchouc est idéale pour les projets de restauration et de remise en état de l'environnement, car ils peuvent facilement manœuvrer dans des espaces restreints et conquérir des terrains problématiques sans endommager les conditions de sol sensibles.



Foresterie

Développez vos capacités dans l'industrie forestière en utilisant les porteurs à chenilles Terramac sur votre prochain projet. Nos machines sont conçues pour une utilisation sur tous les terrains et offrent des options de personnalisation illimitées pour les équipements de soutien afin de faciliter la gestion des forêts.



Gouvernement

Disponibles sur GSA Advantage, les porteurs à chenilles Terramac sont prêts à aider les organismes gouvernementaux et les installations militaires. Les machines peuvent être adaptées avec des équipements de soutien spécialisés pour répondre à une multitude de besoins.



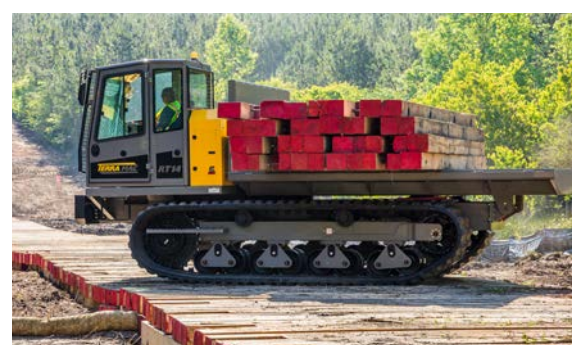
Décharge

Les porteurs Terramac exercent une faible pression au sol, ce qui permet aux unités de manœuvrer facilement sur les décharges dont le sol est cahoteux, humide ou irrégulier, tout en minimisant les dommages aux revêtements sous la surface. Les unités Terramac sont idéales pour le transport de matériaux, la pose de la couverture quotidienne, le recouvrement, la construction de cellules et la réparation des sols.



Exploitation minière

Vous trouverez des machines Terramac sur certains des plus grands sites miniers du monde. La faible pression au sol de nos porteurs à chenilles est idéale pour la gestion des bassins de résidus, les déplacements sur les plateformes de lixiviation, le forage d'exploration et le transport sécurisé du personnel dans et autour des mines grâce à leur capacité à surmonter les conditions de sol humide et instable.



Pipeline

Faites confiance à Terramac pour dominer la polyvalence sur le droit de passage. Les porteurs Terramac sont capables de transporter des mats et se combinent efficacement à une variété d'accessoires, y compris des véhicules de transport de personnel, des réservoirs de carburant, des grues, des souffleurs d'écorce, des soudeuses tactiques, des unités d'ensemencement hydraulique et plus encore.



Services publics

Les modèles utilitaires Terramac permettent aux équipes de services publics de gravir facilement des pentes abruptes et de se déplacer sur des sols instables. Ils peuvent être équipés de nacelles, de tarières, de bétonnières et de goulottes, ce qui leur permet de faire face à presque tous les défis.

PRÊT À AFFRONTER LES TÂCHES LES PLUS DIFFICILES.

Cabine confortable
Un siège à suspension pneu-
matique, le chauffage et la
climatisation, la connectivité
Bluetooth et la radio rendent
l'utilisation de ces machines
encore plus agréable.

Les porteurs à chenilles Terramac sont assemblés en Amérique du Nord et construits pour offrir la solution optimale en matière de polyvalence, d'efficacité, de fiabilité et de confort de l'opérateur.

L'avantage des chenilles en caoutchouc
La technologie des chenilles en caoutchouc Terramac répartit le poids de la machine sur une surface large, offrant ainsi la faible pression au sol nécessaire pour traverser des terrains qui seraient difficiles pour les véhicules à roues traditionnels. Les chenilles en caoutchouc offrent également une adhérence supérieure pour les ascensions tout en minimisant l'impact environnemental.

Composants de haute qualité
La fabrication des machines Terramac fait l'objet d'un soin particulier, avec l'utilisation de pièces de la plus haute qualité. Cela permet de prolonger la durée de vie de la machine et de s'assurer que les zones critiques, comme le train de roulement, puissent résister aux rigueurs des travaux les plus difficiles.

Télématique Terramac
La connaissance est une source de pouvoir. Chaque unité Terramac est équipée d'un système télématique Trackunit pour recueillir les informations dont vous avez besoin pour assurer le bon fonctionnement de votre parc, ce qui mène à des clients satisfaits, des coûts d'exploitation réduits et des temps d'arrêt plus courts.

Commandes intuitives

Les porteurs Terramac sont dotés de commandes de déplacement simples, tandis qu'un écran tactile facile à utiliser permet d'accéder à la plupart des fonctions importantes en quelques contacts.

Caractéristiques de sécurité standard

Les structures de protection contre le retournement (ROPS) et les structures de protection contre la chute d'objets (FOPS) assurent la sécurité des opérateurs.



Options de bennes polyvalentes

Trois options de benne vous permettent de maximiser vos charges et votre efficacité de transport. Choisissez la benne de conversion pour le transport de matériaux quotidiens tels que la terre, les broussailles ou le sable. Utilisez l'option de benne plate pour les matériaux surdimensionnés comme les mats ou les poteaux. Optez pour la benne à roches de service intense pour le transport de matériaux robustes.



BENNE DE CONVERSION



BENNE PLATE



BENNE À ROCHES
DE SERVICE INTENSE

En raison des conditions difficiles, le Tarrant Regional Water District a dû stocker des matériaux loin de sa tranchée pendant l'installation du pipeline. Après de fortes pluies, seules les machines à chenilles en caoutchouc pouvaient terminer le travail. Tarrant a loué plusieurs porteurs à chenilles Terramac.

« Les camions à benne de tout type n'étaient pas une option viable. Nous avons fait rouler les machines Terramac sur un sol vraiment très mou et difficile, et elles ont flotté dessus. Elles nous ont aidés à terminer le projet dans les temps. »

Mike Waver
superviseur de droit de passage
TARRANT REGIONAL
WATER DISTRICT



LES SPECIFICATIONS DONT VOUS AVEZ BESOIN

Une puissance supérieure. Des performances encore plus impressionnantes. Les machines Terramac sont construites avec les spécifications dont vous avez besoin pour accomplir pratiquement tous les travaux, quelle que soit votre spécialité.

NOM DE MODÈLE	CADRE DROIT		
	RT6	RT9	RT14
Dimensions	16 pi 10 po L x 8 pi 2 po L x 9 pi 6 po H / 5,1 m L x 2,5 m L x 2,9 m H	19 pi 6 po L x 8 pi 3 po L x 9 pi 11 po H / 5,9 m L x 2,5 m L x 3,0 m H	20 pi 6 po L x 9 pi 8 po L x 10 pi 5 po H / 6,3 m L x 3,0 m L x 3,2 m H
Poids global	17 880 lb / 8 110 kg avec benne standard	26 180 lb / 11 875 kg avec benne standard	34 260 lb / 15 540 kg avec benne à roches
Pression au sol - Avec charge	5,3 PSI / 0,38 kg/c2	6,4 PSI / 0,45 kg/c2	7,4 PSI / 0,52 kg/c2
Pression au sol - Sans charge	3,2 PSI / 0,22 kg/c2	3,8 PSI / 0,27 kg/c2	4,9 PSI / 0,34 kg/c2
Capacité de transport maximum	12 000 lb / 5 433 kg	18 000 lb / 8 165 kg	28 000 lb / 12 701 kg
Moteur	155 HP / 116 kW à 2 200 tr/min Cummins B4.5 US T4F / EU Stage V	225 HP / 168 kW à 2 200 tr/min Cummins QSB 6.7 T4F	310 HP / 231 kW à 2 200 tr/min Cummins QSB 6.7 T4F
Vitesse de déplacement - 1 ^{re} vitesse	3,9 mi/h / 6,3 km/h	2,5 mi/h / 4 km/h	4,0 mi/h / 6,4 km/h
Vitesse de déplacement - 2 ^e vitesse	6,7 mi/h / 10,8 km/h	5,4 mi/h / 8,7 km/h	6,8 mi/h / 10,9 km/h
Gradabilité	58 % (30°) / 58 % (radian 0,52)	58 % (30°) / 58 % (radian 0,52)	58 % (30°) / 58 % (radian 0,52)
Capacité de carburant	40 gal / 151 L	64 gal / 242 L	82 gal / 310 L

NOM DE MODÈLE	ROTATIF	
	RT7R	RT14R
Dimensions	17 pi 3 po L x 8 pi 1 po L x 9 pi 9 po H / 5,3 m L x 2,5 m L x 3 m H	20 pi L x 9 pi 8 po L x 10 pi 11 po H / 6,1 m L x 3,0 m L x 3,3 m H
Poids global	23 730 lb / 10 764 kg avec benne à roches	42 200 lb / 19 142 kg avec benne à roches
Pression au sol - Avec charge	5,5 PSI / 0,39 kg/c2	8,3 PSI / 0,58 kg/c2
Pression au sol - Sans charge	3,5 PSI / 0,25 kg/c2	5,0 PSI / 0,35 kg/c2
Capacité de transport maximum	14 000 lb / 6 350 kg	28 000 lb / 12 701 kg
Moteur	165 HP / 123 kW à 2 200 tr/min Cummins B4.5 US T4F / EU Stage V	320 HP / 239 kW à 1800 tr/min Cummins QSL9 T4F
Vitesse de déplacement - 1 ^{re} vitesse	3,3 mi/h / 5,3 km/h	3,5 mi/h / 5,6 km/h
Vitesse de déplacement - 2 ^e vitesse	6,7 mi/h / 10,8 km/h	6,2 mi/h / 10 km/h
Gradabilité	58 % (30°) / 58 % (radian 0,52)	58 % (30°) / 58 % (radian 0,52)
Capacité de carburant	40 gal / 151 L	90 gal / 341 L

NOM DE MODÈLE	SERVICES PUBLICS			
	RT6U	RT7U	RT9U	RT14U
Dimensions*	20 pi 3 po L x 8 pi 2 po L x 9 pi 6 po H / 6,2 m L x 2,5 m L x 2,9 m H	20 pi 3 po L x 8 pi 2 po L x 9 pi 6 po H / 6,2 m L x 2,5 m L x 2,9 m H	24 pi L x 8 pi 3 po L x 9 pi 11 po H / 7,3 m L x 2,5 m L x 3,0 m H	24 pi L x 10 pi L x 10 pi 5 po H / 7,3 m L x 3,0 m L x 3,2 m H
Poids de base	15,020 lbs / 6,813 kg	16,576 lbs / 7,519 kg	20,668 lbs / 9,375 kg	27,000 lbs / 12,247 kg
Capacité de transport maximum	15,380 lbs / 6,976 kg	16,576 lbs	23,512 lbs / 10,665 kg	35,260 lbs / 15,994 kg
PNBV	29,880 lbs / 13,553 kg	33,500 lbs / 15,195 kg	44,180 lbs / 20,040 kg	62,260 lbs / 28,241 kg
Pression au sol au poids maximal	5,3 PSI / .38 kg/c2	5,8 PSI / .41 kg/c2	6,4 PSI / .45 kg/c2	7,4 PSI / .52 kg/c2
Pression au sol - Sans charge	2,6 PSI / .18 kg/c2	2,9 PSI / .20 kg/c2	3,0 PSI / .21 kg/c2	3,2 PSI / .23 kg/c2
Moteur	155 HP / 116 kW @ 2200 RPM Cummins B4.5 US T4F / EU Stage V	155 HP / 116 kW @ 2200 RPM Cummins B4.5 US T4F / EU Stage V	225 HP / 168 kW @ 2200 RPM Cummins QSB 6.7 T4F	310 HP / 231 kW @ 2200 RPM Cummins QSB 6.7 T4F
Vitesse de déplacement - 1 ^{re} vitesse	3,9 mph / 6,3 kph	3,3 mph / 5,3 kph	2,5 mph / 4 kph	4,0 mph / 6,4 kph
Vitesse de déplacement - 2 ^e vitesse	6,7 mph / 10,8 kph	6,7 mph / 10,8 kph	5,4 mph / 8,7 kph	6,8 mph / 10,9 kph
Gradabilité	58% (30°) / 58% (.52 rad)	58% (30°) / 58% (.52 rad)	58% (30°) / 58% (.52 rad)	58% (30°) / 58% (.52 rad)
Capacité de carburant	40 gal / 151 L	40 gal / 151 L	64 gal / 242 L	82 gal / 310 L

* La longueur totale peut varier en fonction du modèle de cadre utilitaire choisi.
 † Hauteur de déplacement de 9 pi 3 po lorsque le support de balise est rabattu.
 ‡ La longueur du cadre peut être modifiée. Veuillez contacter Terramac pour plus de détails.

* PNBV jusqu'à 38 000 lb avec l'approbation de la demande par Terramac
 † La gradabilité peut varier en fonction de l'équipement de soutien ajouté au porteur. Veuillez contacter Terramac pour plus de détails.



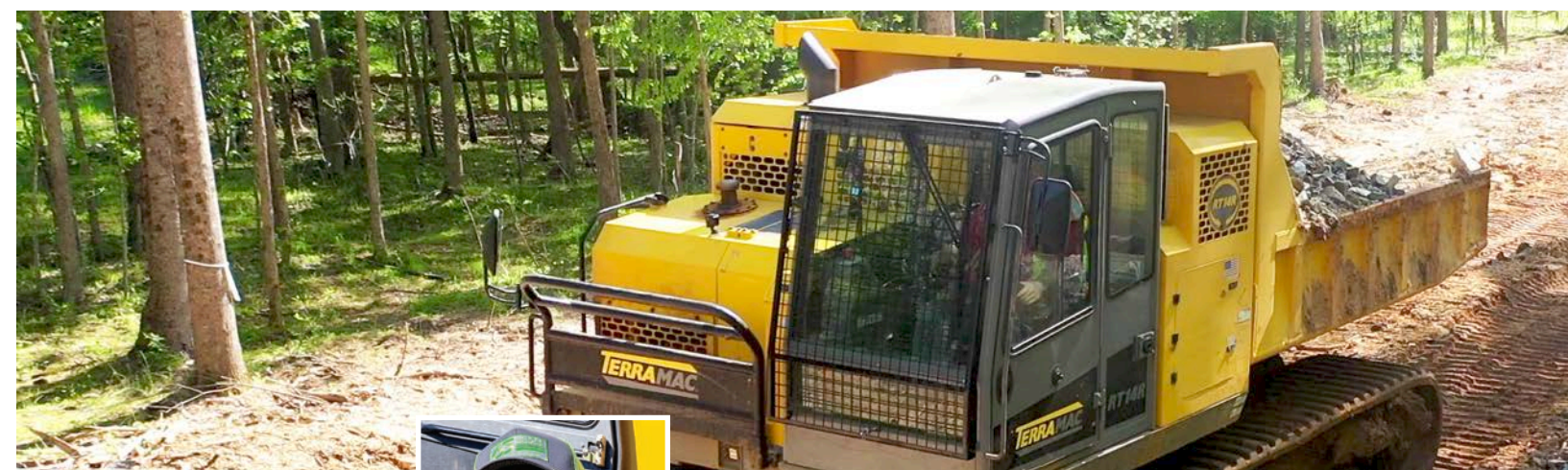
Cadre droit



Cadre rotatif



Cadre utilitaire



Lorsque les fortes pluies historiques ont transformé les chantiers en fosses de boue, R. H. Price s'est tournée vers son Terramac RT14R pour l'aider à installer des canalisations d'égouts.

« Les conditions du chantier ont été si humides que nous n'aurions pas pu faire le travail sans le RT14R. Nous avons besoin de 30 tonnes de pierre pour chaque tranche de 100 pieds. Si vous multipliez ce nombre de déplacements sur l'ensemble du projet, il serait presque impossible de le réaliser avec une autre machine. »

Jimmy Price
Président

R.H. PRICE, INC.



ADAPTEZ VOTRE MACHINE À VOS BESOINS

Chez Terramac, nous sommes fiers de travailler avec les clients pour fournir des solutions personnalisées qui répondent à vos besoins. Nos équipes d'ingénierie et de service dédiées ont installé un large éventail d'équipements de soutien sur les porteurs à chenilles Terramac et sont prêtes à garantir que l'équipement dont vous avez besoin fonctionne parfaitement sur les nôtres - qu'il soit installé en usine ou en tant que modification après-vente.

Un poids et une répartition de la charge appropriés sont essentiels pour la stabilité et la sécurité. Les modifications doivent être discutées avec Terramac pour garantir un montage et une installation corrects.



Grue

Les grues de service, les grues à flèche articulée et les grues forestières s'intègrent facilement aux porteurs à chenilles Terramac pour offrir une solution hautement mobile pour les pipelines, les services publics et les emprises environnementales, ainsi que pour les chantiers aux dégagements limités.



Véhicule de transport de personnel

Emmenez votre équipe sur les chantiers les plus éloignés avec des véhicules de transport de personnel offrant différentes capacités de cabine. Nos machines offrent des cabines ouvertes et fermées certifiées ROPS et FOPS avec ceintures de sécurité, chauffage et espace de rangement pour les outils.



Bétonnière

Les travaux difficiles comme le coulage de fondations ou l'installation d'amarrages de barges dans des zones difficiles à naviguer deviennent beaucoup plus faciles lorsque vous montez une bétonnière autonome de type transitoire sur votre porteur à chenilles Terramac.



Rampe de pulvérisation

Éliminez la poussière sur votre chantier grâce aux options de rampe de pulvérisation et de réservoir de stockage de votre unité Terramac. Utilisez un jet continu de solution précisément là où vous en avez besoin pour empêcher les particules de pénétrer dans l'air.



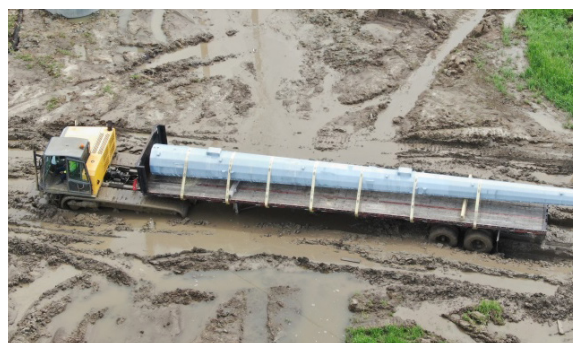
Unité d'ensemencement hydraulique

Avec leur faible pression au sol, les porteurs Terramac sont idéaux pour les projets de remise en état, et sont particulièrement utiles dans les zones qui ont déjà été endommagées par des machines plus lourdes. Les applicateurs d'ensemencement hydraulique permettent de semer, de fertiliser et de pailler en un seul passage.



Système de soudage de pointage/plateforme de soudage

Les porteurs Terramac équipés d'un système de soudage de pointage ou d'une plateforme de soudage apporteront de l'efficacité à votre équipe lors de travaux sur des emprises éloignées. Chaque unité personnalisée offre un accès facile aux armoires de soudage, aux connecteurs rapides et à toute la puissance dont vous avez besoin, là où vous en avez besoin.



Sellette d'attelage

Transportez votre remorque dans des espaces éloignés en installant une sellette d'attelage sur votre unité Terramac. Elle est idéale pour le transport de poteaux électriques, la pose de tuyaux, le nettoyage en cas de catastrophe et bien plus encore.



Tarière/ficheuse

Les accessoires de tarière et de ficheuse transforment votre Terramac en une solution d'équipement tout-en-un pour les services publics, vous permettant de vous attaquer à un large éventail de tâches telles que le creusage de trous, le levage et la pose de poteaux, le vissage d'ancrages, la pose de transformateurs et l'entretien des emprises.



Excavatrice aspiratrice

Les porteurs Terramac peuvent accueillir une variété de marques et de styles de systèmes d'excavation par aspiration pour une mise à découvert rapide et efficace dans presque toutes les conditions de sol. Ils sont également idéaux pour la localisation des services publics et peuvent être utilisés avec des applications humides ou sèches.



Nacelle élévatrice

Traversez des terrains accidentés et éloignés pour atteindre en toute sécurité des lignes de services publics en hauteur à des fins d'installation, d'entretien ou de réparation grâce aux options d'accessoires de nacelle élévatrice.

Back the Track

Lorsque vous investissez dans un porteur à chenilles Terramac, vous obtenez non seulement une machine de qualité supérieure, conçue pour accomplir les tâches les plus difficiles, mais aussi un partenariat qui vous fournit les pièces, le service et le soutien dont vous avez besoin tout au long de la durée de vie de votre machine.

Terramac accorde une grande importance à toutes les relations et estime que le soutien de ses produits est tout aussi important que leur fabrication. Le programme de soutien de machines Back the Track de Terramac incarne toutes les valeurs de l'entreprise, ainsi que celles des concessionnaires Terramac, pour aider les clients à être plus productifs.

Gardez Votre Machine En Pleine Forme

Nos machines sont faciles à posséder et à entretenir. Voici quelques conseils pour vous aider à entretenir la vôtre.

- Effectuez un entretien préventif aux intervalles recommandés
- N'utilisez que les liquides et les autres consommables recommandés par le FÉO.
- Consultez votre manuel d'utilisation et de sécurité pour connaître les réglages appropriés de la tension des chenilles. Cela contribuera à prolonger la durée de vie de votre train de roulement.
- Reportez-vous à votre manuel d'utilisation et de sécurité pour les tableaux de couples et de tensions recommandés.
- Nettoyez correctement les chenilles pour prolonger leur durée de vie.
- Effectuez une inspection quotidienne.

GARANTIE DE MACHINE COMPLÈTE

2 ANS

1 000 h

Chaque porteur à chenilles comprend une garantie de machine complète de 2 ans/1 000 heures.

2 ANS

2 000 h

Nos moteurs Cummins bénéficient d'une couverture supplémentaire allant jusqu'à 2 ans/2 000 heures. Des garanties prolongées sont disponibles.

COMPOSANTS DE HAUTE QUALITÉ

Nous avons pris soin de fabriquer nos machines en n'utilisant que des pièces de la plus haute qualité.



Logan Kind
Directeur de la sécurité
PIPELINE SYSTEMS, INC

Dans les montagnes des Appalaches, l'installation de pipelines sur des terrains escarpés et dans des conditions météorologiques difficiles fait partie du quotidien.

« Nous devons faire face à de nombreuses intempéries comme la pluie, la glace et la neige. Les chenilles en caoutchouc du RT9 facilitent grandement la montée et la descente de ces collines - elles peuvent aller presque partout. »



DÉCOUVREZ LA DIFFÉRENCE

TERRAMAC.COM

630-365-4800